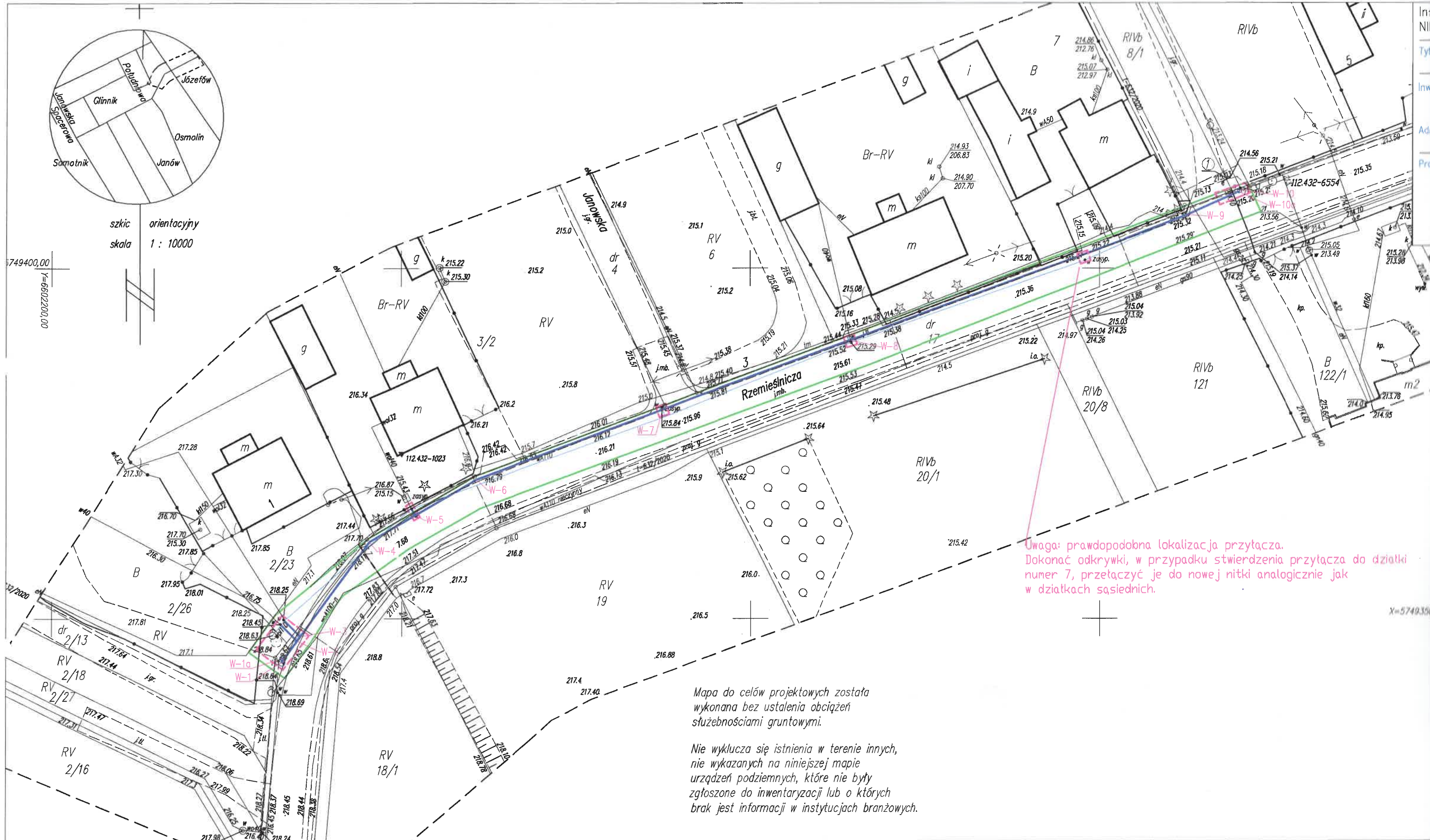


szkic orientacyjny
skala 1 : 10000

X=749400,00
Y=6602200,00



Uwaga: prawdopodobna lokalizacja przyłącza.
Dokonać odkrywki, w przypadku stwierdzenia przyłącza do działki numer 7, przetrącić je do nowej nitki analogicznie jak w działkach sąsiednich.

Mapa do celów projektowych została wykonana bez ustalenia obciążeń służebnościami gruntowymi.

Nie wyklucza się istnienia w terenie innych, nie wykazanych na niniejszej mapie urządzeń podziemnych, które nie były zgłoszone do inwentaryzacji lub o których brak jest informacji w instytucjach branżowych.

pow. zgierski
gm. Zgierz 102009_2
Obręb: Józefów
102009_2.0019
działka: 17
miejscowość: Janów
ul. Rzemieśnicza (Janów)

Mapa do celów projektowych skala 1:500

Mapę niniejszą wykonano na podstawie materiałów SIT sekcje nr 6.165.33.04.4.2, (ukł.2000), 112.432.201, 112.432.203 oraz (ukł.1965) pomiaru terenowego z m-ca sierpnia 2022r.
1. Układ współrzędnych: „2000”
2. Układ wysokościowy: „60”

Wykonawca: GEODEZYJNA OBSŁUGA INW.



ID: 6640.1857.2022
L.k.s.rob. 55/2022

GEOMAX Maciej R
90-708 Łódź, ul. A. Pró
e-mail: geomax@geoma
tel. 501-444-823, 510-
WYKONAWCA ROBÓT GEODEZ
Maciej Rączyc
Łódź, dn. 0